

Dieci comportamenti da seguire

- 1 Lavati spesso le mani
- 2 Evita il contatto ravvicinato con persone che soffrono di infezioni respiratorie acute
- 3 Non toccarti occhi, naso e bocca con le mani
- 4 Copri bocca e naso se starnutisci o tossisci
- 5 Non prendere farmaci antivirali né antibiotici, a meno che siano prescritti dal medico
- 6 Pulisci le superfici con disinfettanti a base di cloro o alcol
- 7 Usa la mascherina solo se sospetti di essere malato o assisti persone malate
- 8 I prodotti MADE IN CHINA e i pacchi ricevuti dalla Cina non sono pericolosi
- 9 Contatta il **numero verde 1500** se hai febbre o tosse e sei tornato dalla Cina da meno di 14 giorni
- 10 Gli animali da compagnia non diffondono il nuovo coronavirus

Come lavarsi le mani con acqua e sapone?

LAVA LE MANI CON ACQUA E SAPONE, SOLTANTO SE VISIBILMENTE SPORCHE! ALTRIMENTI, SCEGLI LA SOLUZIONE ALCOLICA!



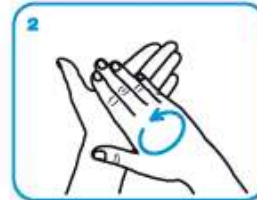
Durata dell'intera procedura: **40-60 secondi**



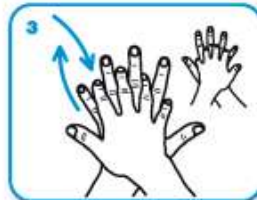
Bagna le mani con l'acqua



applica una quantità di sapone sufficiente per coprire tutta la superficie delle mani



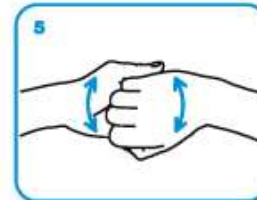
friziona le mani palmo contro palmo



il palmo destro sopra il dorso sinistro intrecciando le dita tra loro e viceversa



palmo contro palmo intrecciando le dita tra loro



dorso delle dita contro il palmo opposto tenendo le dita strette tra loro



frizione rotazionale del pollice sinistro stretto nel palmo destro e viceversa



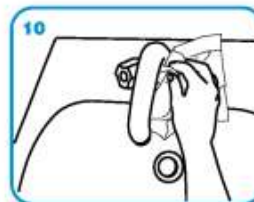
frizione rotazionale, in avanti ed indietro con le dita della mano destra strette tra loro nel palmo sinistro e viceversa



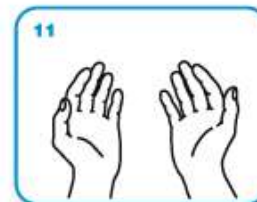
Risciacqua le mani con l'acqua



asciuga accuratamente con una salvietta monouso



usa la salvietta per chiudere il rubinetto



...una volta asciutte, le tue mani sono sicure.

L'OMS raccomanda di indossare una mascherina solo se sospetti di aver contratto il COVID-19 e presenti sintomi quali tosse o starnuti o se ti prendi cura di una persona con sospetta infezione.

L'uso della mascherina aiuta a limitare la diffusione del virus, ma deve essere adottata in aggiunta ad altre misure igieniche. Chi utilizza una mascherina deve sapere come indossarla, toglierla e smaltirla in modo corretto. Le mascherine sono dispositivi monouso e non vanno mai riutilizzate. Quando la mascherina diventa umida deve essere sostituita.

Come indossare e togliere la mascherina in 10 passaggi:



1
Prima di indossare la mascherina, lavati accuratamente le mani con acqua e sapone o con una soluzione alcolica.



2
Con il nasello rivolto verso l'alto, appoggiare la mascherina sul palmo della mano e far passare gli elastici sul dorso della mano.



3
Portare la mascherina sul volto, copri bocca e naso assicurandoti che sia integra e che aderisca bene.



4
Tenendo la mascherina sul volto, tirare l'elastico superiore e farlo passare dietro la testa sopra le orecchie.



5
Tenendo la mascherina sul volto, tirare l'elastico inferiore e farlo passare dietro la testa sotto le orecchie.



6
Con entrambe le mani, sistemare il nasello affinché aderisca al naso in modo perfetto.



7
Inspirare e verificare che la mascherina aderisca perfettamente, l'aria dovrebbe entrare solo attraverso il filtro.



8
Verificare che la mascherina aderisca perfettamente su tutto il volto.



9
Togli la mascherina prendendola dagli elastici e non toccare la parte anteriore.



10
Getta immediatamente la mascherina in un sacchetto chiuso e lavati accuratamente le mani.

CORRETTA RIMOZIONE DEI GUANTI CONTAMINATI

Foto in sequenza della manovra

